



AVID

## DEKO 3000

Gráficos en tiempo real con efectos 2D y 3D, así como efectos para clips y audio

Lleva tu capacidad de gráficos en directo hasta el más alto nivel con el sistema Avid® Deko® 3000. Su amplia paleta de capacidades visuales incluye movimientos 3D en tiempo real, transiciones de gráficos "Auto-Motion" e importación 3D de modelos FBX y Collada, todo ello fácilmente compuesto con texto e imágenes Deko. Avid Deko 3000 está disponible en configuraciones SD, HD o Hybrid y todos los modelos Deko se pueden actualizar a este potente sistema.

### Opciones de Avid Deko 3000

**Automation** Interfaz de datos con los sistemas más populares de las salas de redacción que utilizan el protocolo de comunicaciones i.i.i.; incluye control del código temporal y acceso a las bases de datos SQL más conocidas

**FastAction keyboard** incorporado para tener el playout más rápido y fiable de la producción en directo y en salas de redacción

**ClipDeko** Una base de datos interna de clips que puede importar, grabar y reproducir clips de vídeo con clave y audio, además de incluir controles de búsqueda, vista previa, recorte y bucle

**Cel Animation** Importa y crea ciclos en series de archivos como .tga o .tif para dar dinamismo a pequeños elementos gráficos y logotipos

**Deko Select** Permite que los periodistas puedan añadir texto, fotografías y clips en plantillas predefinidas y obtener una vista previa del gráfico desde el sistema informático de la sala de redacción; iNEWS® Command controla la reproducción de canales Deko

**Thunder Browse for Deko** Proporciona opciones adicionales de gestión de fotografías offline de la base de datos Avid Thunder®; crea gráficos desde Avid Deko y guárdalos directamente en la base de datos

**DekoObjex** Crea y reproduce elementos persistentes basados en objetos para deslizamientos de noticias, franjas de información sobre acciones, promociones y aplicaciones de hora y temperatura

**Effects Option Pack** Incluye una interfaz de línea de tiempo para la creación de Motion; Cel Animation Player para elementos en bucle; Pan and Scan para acercamientos a grandes texturas; y efectos con estilo 3D DVE adicionales como ondas y paso de página en 3D

El sistema Avid Deko 3000 cuenta con un variado conjunto de herramientas para definir y generar imágenes de marca broadcast con plantillas y asociaciones de archivos que ayudan a ahorrar tiempo. Las animaciones sofisticadas 3D se pueden diseñar una vez y, a continuación, utilizarlas en múltiples gráficos con texto e imágenes personalizadas. Los movimientos independientes del contenido se ajustan automáticamente al texto cambiante, y Avid Deko 3000 soporta la incorporación de efectos de sonido vinculados al movimiento de capas, filas, palabras o caracteres para diferenciar y reforzar aún más la programación e identidad de la compañía.

### Rendimiento para situaciones críticas

Deko 3000 está diseñado para un rendimiento óptimo en entornos en directo, incluyendo noticias nacionales, programación cable, eventos deportivos en desplazamientos, entrega de premios o programas de concursos y juegos. Se trata de la única solución pensada para broadcast SD y HD que necesitan agilidad, un aspecto de gran calidad y un workflow optimizado.

### Workflow 3D sencillo

Los sistemas Deko 3000 permiten a los usuarios de broadcast importar modelos 3D FBX y Collada a partir de las herramientas más utilizadas en el sector, como Autodesk 3ds max, Softimage y Maxon Cinema 4D. El texto y las imágenes de Deko se asigna y anima automáticamente con el modelo 3D pero permanece como un elemento del directo editable.

### Plantillas y efectos listos para automatizar

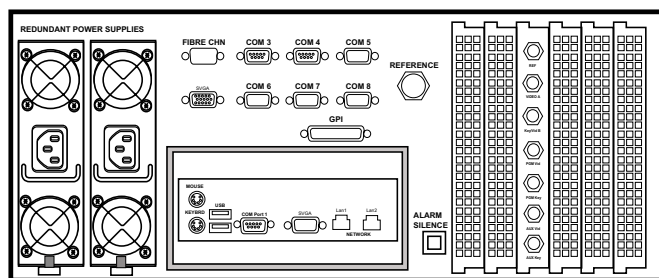
Entre las herramientas de composición avanzadas se incluye texto que se ajusta para rellenar el límite de una capa y fotogramas de imagen de marca automáticos que se aplican a entradas de texto manuales o automáticas. El diseño rápido cambia de un aspecto de informativo a un aspecto de deportes manteniendo un estilo coherente y mayor productividad. La característica Deko "Auto-Motions" permite transiciones automáticas de cualquier gráfico, en cualquier orden como un proceso de reproducción optimizado.

### Clips y escenas independientes por canal

Con Avid Deko 3000, cada canal puede mostrar distintos clips o diferentes escenas DekoObjex. También es posible animar un formato de tercio inferior en un canal y plantillas de pantalla completa en otro, o bien mostrar franjas de información sobre acciones, pequeños elementos gráficos, Cel animation y relojes en canales separados. Reproduce varios clips SD o HD por canal con el control Motion Timeline, transiciones y escalado 2D, cada uno de ellos con posibilidad de relleno, Matte Key y estático con reproducción en bucle de 3 puntos e infinita.

### Innovadora composición multiformato

Avid Deko 3000 está disponible para configuraciones SD, HD e Hybrid, y proporciona herramientas intuitivas para trabajar simultáneamente en múltiples formatos y aspectos de pantalla. Deko 3000/Hybrid puede generar y exportar gráficos y efectos nativos HD o SD en tiempo real, permitiendo el cambio de uno a otro mediante una sencilla configuración del software. La composición multispectro permite la producción simultánea de múltiples formatos y aspectos de pantalla HD y SD.



Panel posterior de Avid Deko 3000

## ESPECIFICACIONES DEL SISTEMA

### Especificaciones de sistemas integrales

- Plataforma: SD: 3.2 GHz Intel XeonT (o superior)  
HD: 3.2 GHz Intel XeonT (o superior)
- Sistema operativo: Windows® XP Professional
- RAM: SD/HD/Hybrid: 2GB
- Almacenamiento interno: 300 GB o superior
- Almacenamiento: grabadora DVD+R/+RW
- Ethernet: 1000 BASE-T (RJ-45)
- Puertos: 1 puerto serie RS-232 (DB9),  
4 USB 2.0  
Puertos COM: 1 puerto RS-232 en la placa base. Incluye tarjeta Blastrix con 8 puertos serie RS-422 (6 puertos accesibles mediante el panel posterior).

### Physical dimensions

- Chasis montado en bastidor 4RU
- Altura: 7 pulgadas (17,78 cm)
- Anchura: 19 pulgadas (48,26 cm)
- Profundidad: 22 pulgadas (55,88 cm)

### Especificaciones de alimentación

- Dos fuentes de alimentación redundantes reemplazables en caliente
- 110/220 V 60/50 Hz (detección automática)
- 400 watt de salida máxima

### Estándares de vídeo admitidos (configurable mediante software)

- Sólo Deko 3000 y 3000/Hybrid:
  - Definición estándar NTSC, PAL (tanto 4:3 como 16:9)
- Deko 3000 HD y Deko 3000/Hybrid:
  - 1080i/60, 1080i/59.94, 1080i/50, 720p/60, 720p/59.94

### E/S de vídeo

- Definición estándar
  - Vídeo SDI y entrada de key por canal - cumple con SMPTE 259M
  - Resincronización automática de entradas sincronas
  - Vídeo SDI y salida de key- cumple con SMPTE 259M

- 10 bits estándar, muestreo 4:2:2:4
- Conserva datos VBI
- Configuración de canal individual o dual
- Alta definición
  - Vídeo SDI y entrada de key- cumple con SMPTE 292M
  - Resincronización automática de entradas sincronas
  - Vídeo SDI y salida de key- cumple con SMPTE 292M
  - 10 bits estándar, muestreo 4:2:2:4
  - Configuración de canal individual o dual
- Referencia de vídeo**
  - Definición estándar
    - Color/negro analógico
  - Alta definición
    - Color/negro analógico con 1080i/59.94, 720p/59.94, 1080i/50 o sincronización trinivel

### Downstream keyer

- Resolución de vídeo y key de 10 bits
- Retraso de procesamiento de un fotograma mediante caja para formato entrelazado y de dos fotogramas para formatos progresivos

### E/S de audio

- Definición estándar
  - 20 bits de estándar, muestreo 48 KHz
  - 8 canales de salida de audio incrustado en salida de vídeo
- Alta definición
  - 24 bits de estándar, muestreo 48 KHz
  - 8 canales de salida de audio incrustado en salida de vídeo

### Opción ClipDeko

- Control independiente de clips en cada canal del programa
- Tamaño y posición 2D en tiempo real de la capa del clip
- Capacidad de reproducción del clip en bucle

### Admisión de captura y reproducción de clips

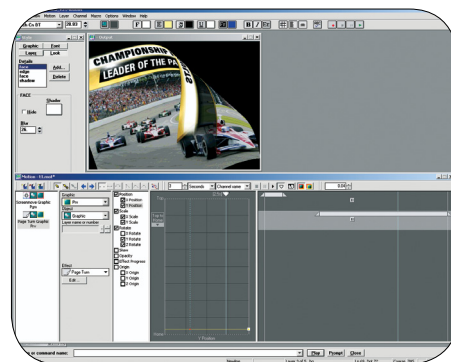
- Definición estándar
  - MPEG-2 I-Frame (25Mbps), formato de archivo .mfx
  - Formato QuickTime compatible mediante importación.
  - Hasta dos clips con clave simultánea por sistema

- Alta definición
  - MPEG-2 I-Frame, hasta 100 Mbps, formato de archivo .mfx
  - Formato QuickTime compatible mediante importación.
  - Hasta dos clips con clave simultánea por sistema

Especificaciones de sistema sujetas a cambios.

## SERVICIOS INTEGRALES AVID

Servicios diseñados para una pronta amortización de la inversión mediante la rápida instalación y formación del personal, maximización de la eficacia del workflow y consecución de la planificación de producción prevista. Más información sobre los servicios integrales de Avid en: [www.avid.com/services](http://www.avid.com/services).



Avid Deko 3000 Motion Timeline es la forma más sencilla de aplicar animación a texto, imágenes y clips de vídeo, vinculando efectos de sonido. Los comportamientos de los movimientos pueden ser independientes o pueden reaccionar según las capas que se encuentren en pantalla, generando movimientos como repeler, atraer, difuminarse o brillar, sin necesidad de complejos key-framing. Los efectos son independientes del contenido, por lo que no tienen en cuenta el número de caracteres.

Para más información visita [www.avid.com/Deko3000](http://www.avid.com/Deko3000)

Oficinas centrales  
800 949 AVID (2843)

Sede para Asia  
+ 65 6476 7666

Sede europea  
+ 44 1753 655999

**Avid**®